

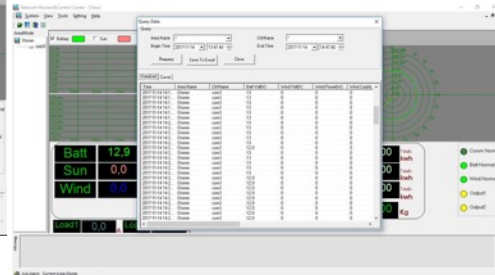
Przykładowe ekrany oprogramowania na PC



W górnej części odświeżane co 1s wartości bieżące parametrów
 Niżej bieżące parametry dla akumulatora, PV i gen. wiatrowego:
 napięcie, prąd, moc, energia dzienna.
 Agregowana energia za miesiąc i całkowita.
 Poniżej: wyliczony równoważnik energii dla dwutlenku węgla
 Po lewo na dole: bieżące prądy obciążenia 1 i 2
 Po prawej sygnalizacja: poprawności połączenia z kontrolerem,
 stanu akumulatora, statusu turbiny wiatrowej i obciążień

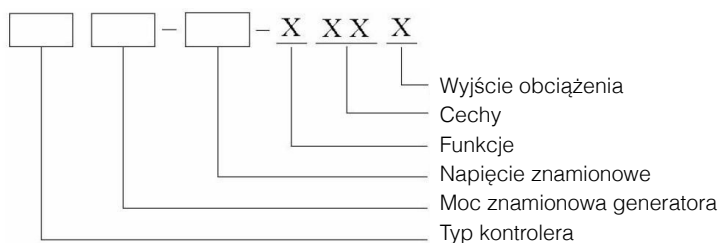


W górnej części po lewej wykresy za ostatnie 10 min dla napięć: akumulatora, PV i generatora oraz mocy PV i generatora
 W górnej części po prawej kołowy wykres za ostatnie 24 godziny dla tych samych parametrów jak podano wyżej



Qery Data
 Wybór zakresu danych do odczytu (uśrednione dane za 10s).
 Odczyt danych w postaci pliku
 Możliwość sporządzenia wykresu dla wybranych parametrów

Klucz wyboru kontrolera i jego oznaczenie



Typ kontrolera		Moc znamionowa generatora wiatrowego		Napięcie znamionowe akumulatora		Funkcje opcjonalne		Cechy dodatkowe		Wyjście obciążenia	
WW	Kontroler wiatrowy	.02	200W	12	12V	N	Wykonanie zaawansowane	.00	podstawowe	D	DC
WS	Kontroler solarny	.03	300W	24	24V	L	Ładowanie przy niskim napięciu	.01	RS232		
WWS	Kontroler wiatrowo-solarny	.04	400W	36	36V	D	Ładowanie MPPT	.02	RS485		
		.05	500W	48	48V	B	Wykonanie ekonomiczne	.03	By-pass		
		.06	600W			S	Ładowanie mikro - prądami	.04	Osobne hamowanie energii PV		
						X	Zestaw cech wg ustaleń	.10	Turbina 1- fazowa DC		
								.11	Turbina 1- fazowa DC, RS232		
								.12	Turbina 1- fazowa DC, RS485		
								XX	Inne		

