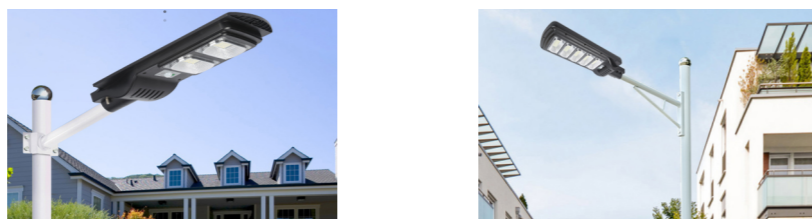
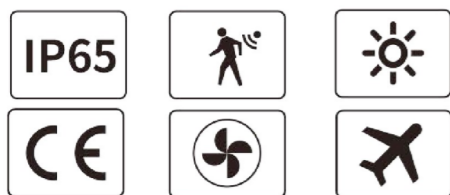


LAMPA SOLARNA JOCKER



Lampa solarna Jocker to wydajna lampa LED zasilana panelem słonecznym. Jest niezastąpionym elementem każdego ogrodu, parku jak i architektury. Pozwala na oświetlenie dowolnego miejsca bez konieczności prowadzenia przewodów. Wyposażona w czujnik zmierzchu i ruchu, inteligentnie zarządza światłem. Lampa ładuje się w dzień, a włącza się z umiarkowaną mocą w nocy. W momencie wykrycia ruchu, lampa włącza się z maksymalną mocą, po czym wraca do świecenia umiarkowanego. Posiada klasę wodoodporności IP65

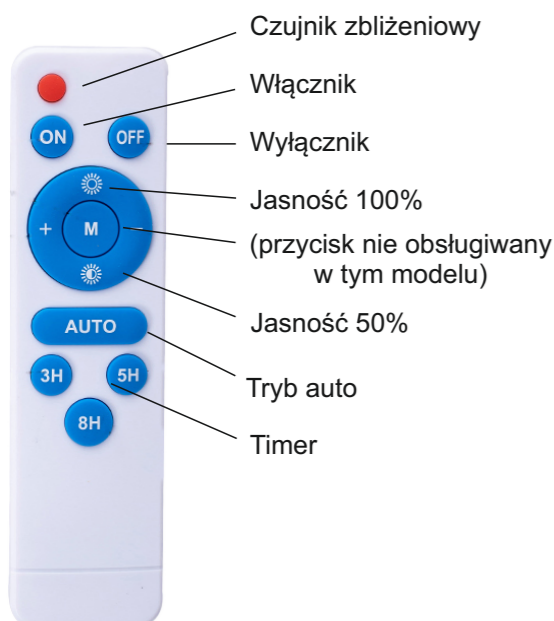


Główne cechy lampy:

1. Wysoko wydajne i energooszczędne diody LED o długiej żywotności.
2. Polikrystaliczne panele solarne, z wysoką wydajnością ładowania, oraz odporne na deszcz.
3. Trwała obudowa z tworzywa ABS, odporna na deszcz, i temperaturę.
4. Wyposażona w czujnik zmierzchu i czujnik ruchu. W nocy świeci z umiarkowaną mocą, zapala się z mocą maksymalną po wykryciu ruchu. Lampa świeci z maksymalną mocą przez 15 sekund.

MOC	WYMIARY	MATERIAŁ	DIODY LED	BATERIA	PANEL
120W	630x250x70mm	ABS	SMD5730	12.000mAh	12W
180W	740x255x70mm	ABS	SMD5730	20.000mAh	18W

Pilot bezprzewodowy:



Funkcje pilota:

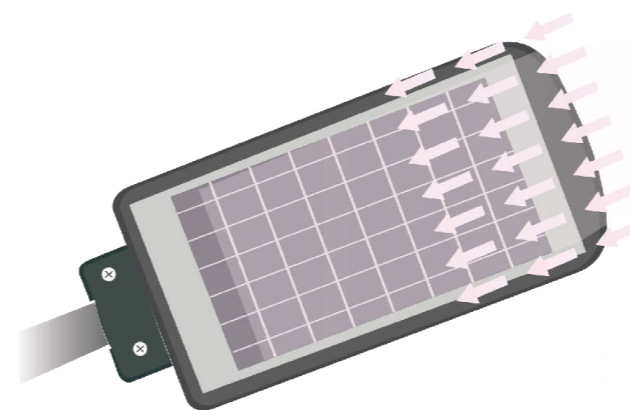
1. Po włączeniu lampy przyciskiem ON, lampa będzie pracować w nocy, i ładować w dzień. Taką samą funkcję przywraca przycisk AUTO. Moc lampy w tym trybie to 100%
2. Po naciśnięciu OFF w nocy, lampa wyłączy się, lecz następnego dnia będzie znowu pracować w trybie AUTO
3. Przyciski + i - zwiększają lub zmniejszają jasność o 10%
4. Timer ustawia wyłączenie lampy, odpowiednio po 3, 5 lub 8 godzinach bieżącej nocy. Następnego dnia, lampa włączy się ponownie w trybie AUTO.
5. Czujnik zbliżeniowy, lampa przechodzi na tryb wykrywania ruchu. Lampa świeci w nocy z mocą 30%, a po wykryciu ruchu, pali się z mocą 100%. Gdy przestanie wykrywać ruch, lampa wróci do 30% jasności.

LAMPA SOLARNA JOCKER



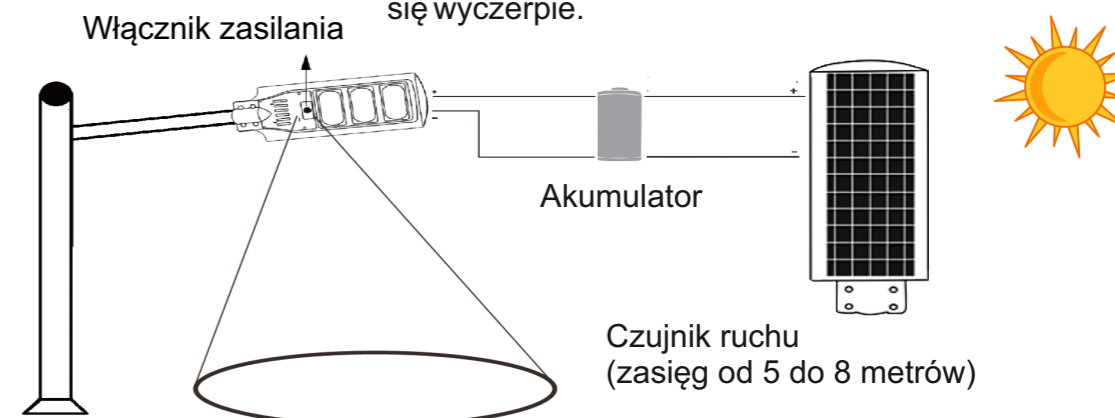
Czas ładowania akumulatora: od 6 do 8 godzin

Czas pracy lampy z mocą 100% - ok. 40 godzin



Uwaga: Panel solarny ładuje lampę korzystając ze światła słonecznego. W dni pochmurne, ładowanie będzie ograniczone.

W przypadku kiedy będą dominować dni pochmurne i deszczowe, lampy mogą świecić z niedostateczną jasnością, lub mogą przestać pracować, kiedy akumulator się wyczerpie.



Przykładowy sposób montażu lampy solarnej (prawidłowy i nieprawidłowy). Miejsce instalacji powinno być na otwartej przestrzeni z bezpośrednim dostępem do światła słonecznego. Należy unikać miejsc gdzie źródło światła może być zasłonięte przez drzewa czy budynki.



Możliwe zastosowanie lampy solarnej: Skwery, ulice, drogi osiedlowe, ogrody, parki etc.