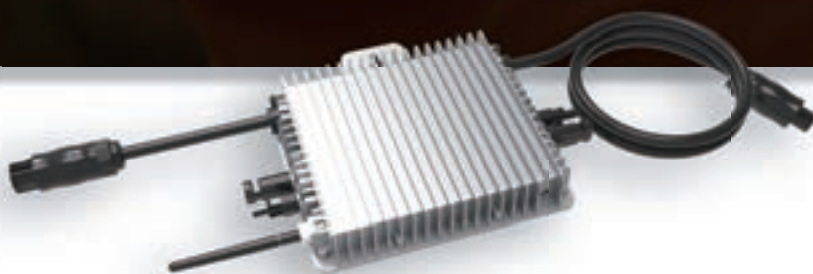
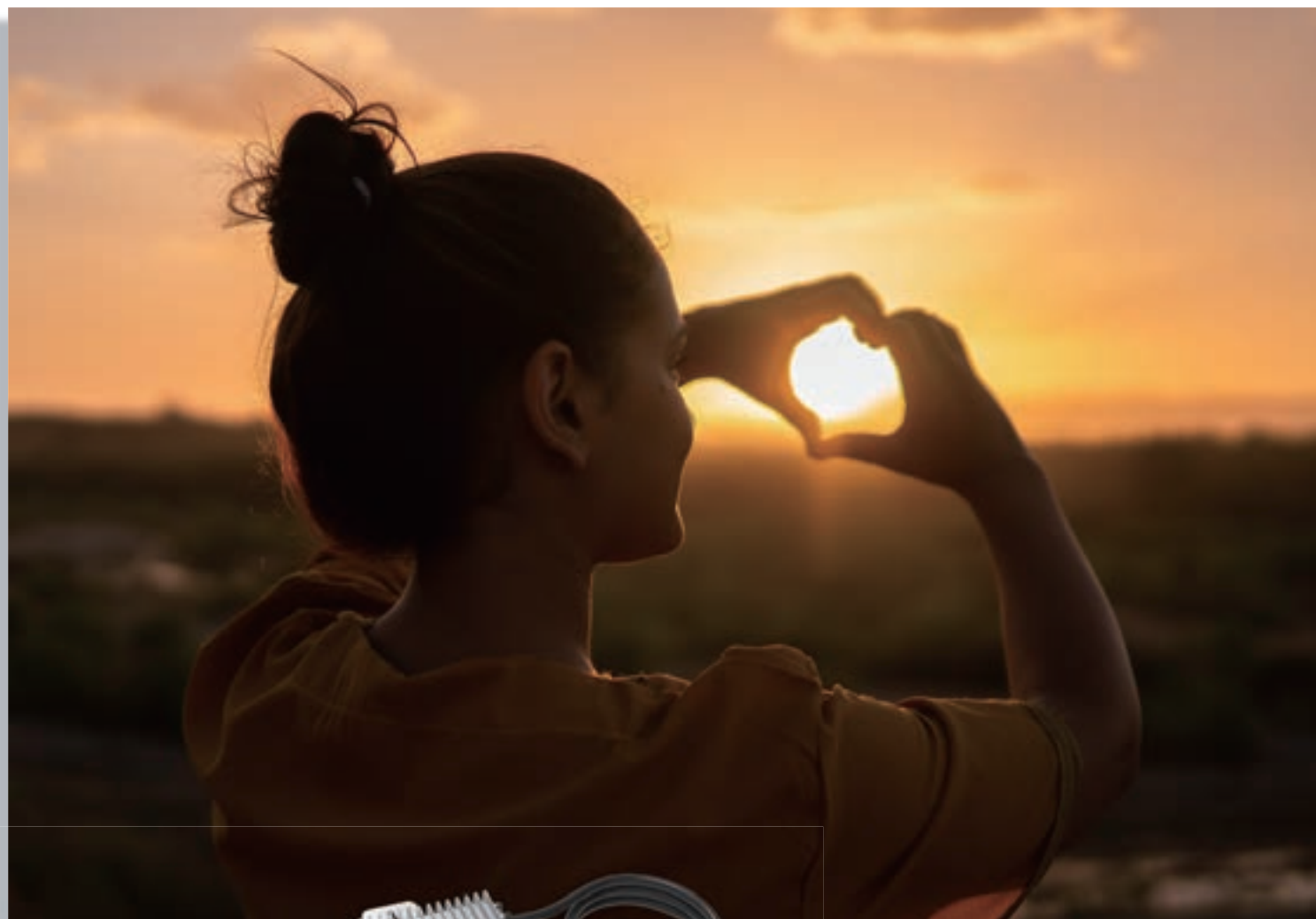


# Mikrofalownik

SUN600G3-EU-230

SUN800G3-EU-230 SUN1000G3-EU-230



Obsługa kompensacji mocy biernej



Stopień ochrony IP67, 10 lat gwarancji



2 MPPT, monitorowanie poziomu modułu



Komunikacja PLC, Zigbee lub WIFI



Funkcja szybkiego wyłączenia

## Dane techniczne

Model	SUN600G3-EU-230	SUN800G3-EU-230	SUN1000G3-EU-230
<b>Dane wejściowe (DC)</b>			
Zalecana moc wejściowa (STC)	210~400W (2 szt.)	210~500W (2 szt.)	210~600W (2 szt.)
Maksymalne napięcie wejściowe DC	60V		
Zakres napięcia MPPT	25~55V		
Zakres roboczego napięcia DC	20~60V		
Maks. prąd zwarciový DC	2×19.5A		
Maks. prąd wejściowy	2×13A		
Liczba MPPT / Ciągi na MPPT	2/1		
<b>Dane wyjściowe (AC)</b>			
Znamionowa moc wyjściowa	600W	800W	1000W
Wyjściowy prąd znamionowy	2.6A	3.5A	4.3A
Napięcie znamionowe / zakres (może się różnić w zależności od norm sieciowych)	230V / 184~265V	230V / 184~265V	230V / 184~265V
Częstotliwość nominalna / Zakres	50 / 60Hz		
Częstotliwość rozszerzona / Zakres	45~55Hz / 55~65Hz		
Współczynnik mocy	>0.99		
Maksymalna liczba urządzeń na odwodzie	8	6	5
<b>Wydajność</b>			
Sprawność ważona CEC	95%		
Sprawność szczytowa falownika	96.5%		
Sprawność statyczna MPPT	99%		
Pobór mocy w nocy	50mW		
<b>Dane mechaniczne</b>			
Zakres temperatury otoczenia	-40~65°C		
Rozmiar (mm)	212 szer. × 230 wys. × 40 gł. (bez wspornika montażowego i kabla)		
Waga (kg)	3.15		
Chłodzenie	Chłodzenie pasywne		
Obudowa Klasa środowiskowa	IP67		
<b>Cechy</b>			
Kompatybilność	Kompatybilność z modułami fotowoltaicznymi 60~72 ogniwa		
Komunikacja	PLC / WIFI / Zigbee		
Norma przyłączenia do sieci	EN50549-1, VDE0126-1-1, VDE 4105, ABNT NBR 16149, ABNT NBR 16150, ABNT NBR 62116, RD1699, UNE 206006 IN, UNE 206007-1 IN, IEEE1547		
Bezpieczeństwo EMC / Norma	UL 1741, IEC62109-1/-2, IEC61000-6-1, IEC61000-6-3, IEC61000-3-2, IEC61000-3-3		
Gwarancja	10 lat		